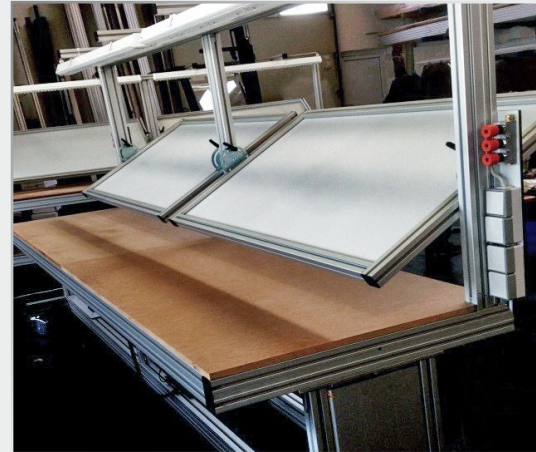




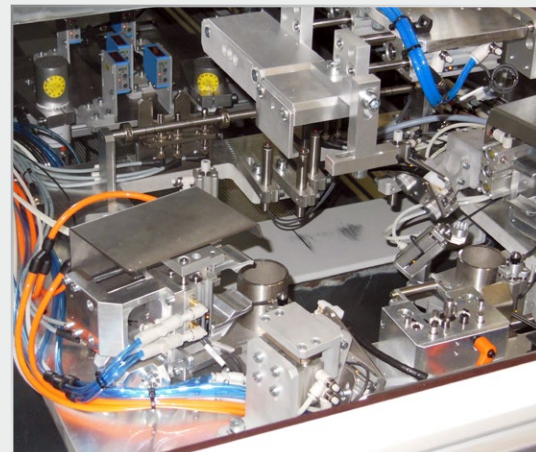
ALUMINIUMPROFILE



ANWENDUNGSTECHNIK



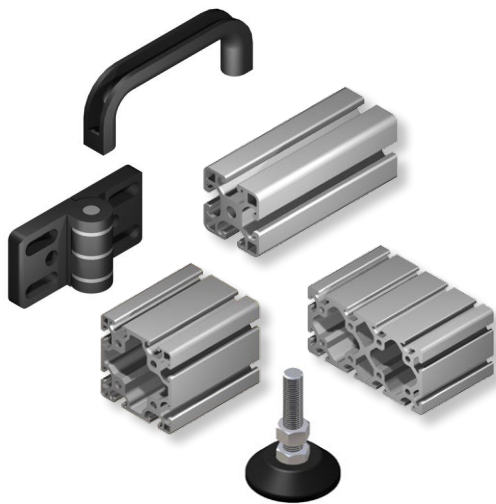
KLEMMVERBINDER



SYSTEMLÖSUNGEN

Automation mit Profil.

SYSTEMKOMPONENTEN



Aluminiumprofile

Geotech liefert ein breites Angebot an eloxierten Maschinenbauprofilen der Baureihen 5, 6, 8 und 10 sowie die passende Verbindungstechnik und das Zubehör.

Wir verfügen über ein gut sortiertes Lager: Gestelle und Arbeitstische montieren wir nach Kundenvorgaben in unserem Haus und übernehmen bei Bedarf auch die Konstruktion.

Unsere Mitarbeiter unterstützen Sie gerne bei Fragen und Lösungsansätzen und sind bei der Dimensionierung sowie Beratung von Ausführungsmöglichkeiten behilflich.

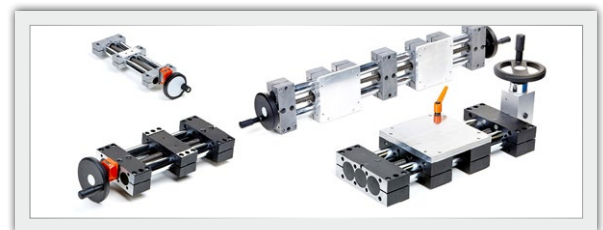
Klemmverbinder & Verstelleinheiten

Der Universalbaukasten für Maschinenbauer

Das Klemmverbinder Konstruktionssystem umfasst Verbindungselemente aus Aluminium und Edelstahl zur Klemmung von Rund- und Vierkantteilen in den Größen 8 – 60 mm. Zum Aufbau von Vorrichtungen, Gestellen, als Halterungen und für jede Anwendung bei der Rohre miteinander oder mit anderen Bauteilen verbunden werden.

Lineareinheiten zur einfachen Positionsjustierung mit oder ohne Positionsanzeiger runden das Sortiment ab.

Unsere Lösungen verbinden



Beratung,
Entwicklung & Konzeption



Konstruktion

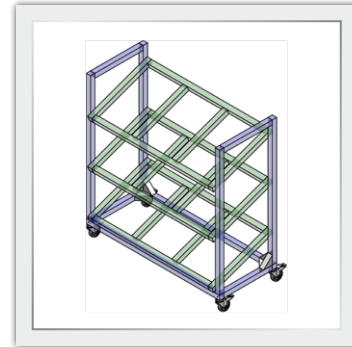
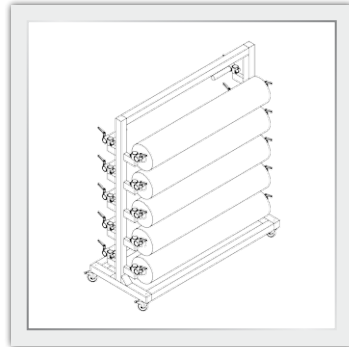
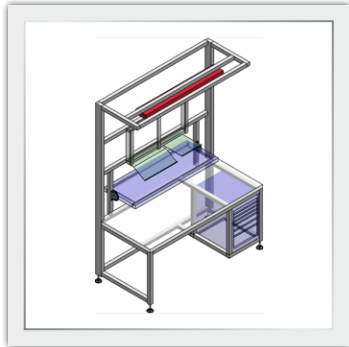


Fertigung

Automation mit Profil.

Profiltechnik

Als innovativer und spezialisierter Betrieb sind wir stets in der Lage Ihnen individuelle Bauteile anzubieten. Unser umfassendes Sortiment und Leistungsspektrum garantiert unseren Kunden dabei die optimale Beschaffung.



Individuelle Systeme - speziell für Ihre Anforderung

Als Spezialist für Automatisierungstechnik sind unsere Kunden so unterschiedlich, wie unsere Maschinen. GEOTECH ist u.a. für Automobil- und Lebensmittelindustrie, Verkehrsleittechnik und Elektronikindustrie tätig.

Wir entwickeln für unsere Kunden und deren Anforderungen komplette Fertigungslinien als auch Vorrichtungen und Versuchsaufbauten. Egal, ob es sich um eine reine Konstruktion, den Umbau oder die Modernisierung einer vorhandenen Maschine oder eine komplette Fertigungslinie handelt - Sie bestimmen den Leistungsumfang, wir haben das Know-How:



Steuerungstechnik



Montage &
Inbetriebnahme



Wartung & Service

Als modernes Unternehmen verstehen wir es, uns auf die ständig ändernden Marktanforderungen einzustellen.

Mit unserem kompetenten Team reagieren wir rasch und effizient auf Kundenanfragen und bieten Ihnen hohe Flexibilität bei der Umsetzung.



Neuer Standort für Ihren Vorteil

- » Produktion und Fertigung vor Ort
- » Direkte Abholung nach Termin möglich
- » Präsentation unserer Produkte im Haus

Nähere Informationen finden Sie auch im Internet auf unserer Webseite:
www.geo-tech.at